



PUMP!TRACK

KIRCHLINDACH



Herzlich willkommen!

30. März 2023

Verein PUMP!TRACK Kirch Lindach

Informationsanlass für Anwohnerinnen und Anwohner

EINE ZUSAMMENARBEIT VON: Gemeinde Kirchlindach & Verein PUMP!TRACK Kirchlindach

www.pumptrack-kirchlindach.ch

Freizeit im Freien

Standortattraktivität

BREITES POSITIVES ECHO

Klein, aber fein

Beliebtheit stabil - kein Trend

Weitere Facette im Bereich Spiel und Sport

Zwischennutzung

Begegnung der Generationen



PUMP!TRACK
KIRCHLINDACH

Was ist ein Pumptrack?

Ein Beispiel aus Magglingen; Baufirma Flying Metal

[Asphalt Pumptrack by Flying Metal - BASPO Magglingen](#)



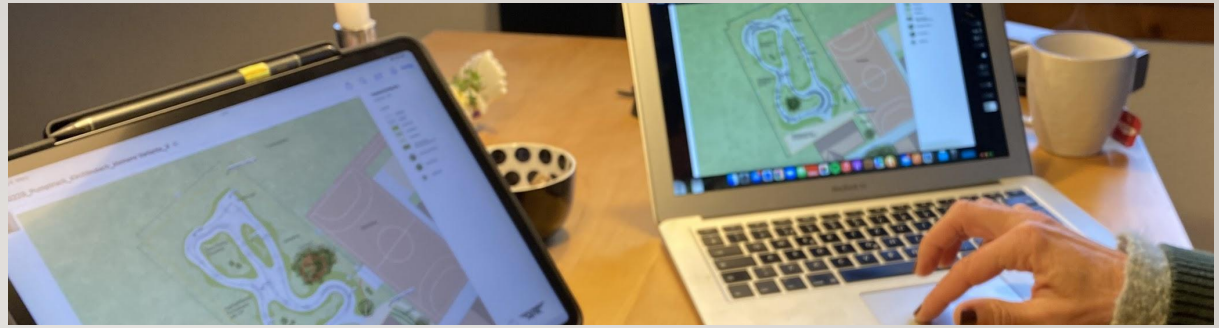
PUMP!TRACK
KIRCHLINDACH

INFORMATIONSANLASS ZUR PUMPTRACK-ANLAGE

- Projektstand
- Situationsplan (Entwurf)
- Gestaltungsdetails
- Bauphase
- Betrieb Anlage / Benützungordnung
- Fragen und Inputs Anwohnerschaft



PROJEKTSTAND



- ✓ Pläne konkretisiert
- ✓ Baubewilligungsgesuch durch Bauverwaltung vorbereitet
- ✓ Zusammenarbeit mit Interessengruppen vertieft - Benützungsordnung / Betrieb
- ✓ Neugierde / Vorfreude wächst - gute und richtige Kommunikation wichtig

Mitte April: Start Baubewilligungsverfahren (durch Bauverwaltung), RSA

Sponsorenakquise: Grössere und mittlere Unternehmen regional, Stiftungen



SITUATIONS-PLAN

ENTWURF VON FLYING METAL



PUMP!TRACK
KIRCHLINDACH



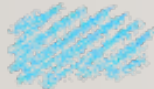
GESTALTUNGSDetails



Sitzgelegenheiten, Vorschlag



Abfalleimer, Vorschlag



Beschattung, Vorschlag

Grünelemente noch nicht definiert



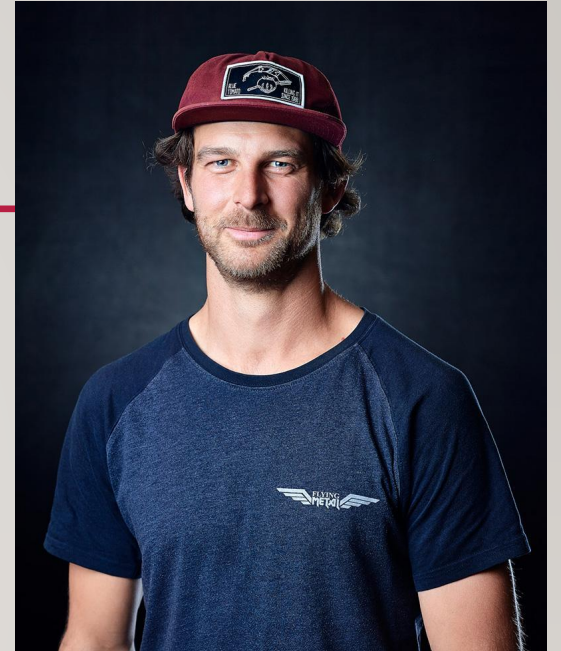
PUMP!TRACK
KIRCHLINDACH





ES WIRD GEBAUT

- Verantwortlich: Bauverwaltung
- Flying Metal, Trailbaufirma aus Thun
- Voraussichtliche Bauzeit/Bauphase: 4-5 Wochen, bei idealem Verlauf im Spätherbst 2023
- Abklärungen zur Baustellenorganisation laufen über Bauverwaltung



Jérôme Hunziker

BETRIEB ANLAGE / BENÜTZUNGSORDNUNG

Viele involvierte Gremien – breit abgestützte Regeln – gute Prävention:

- Schule / Lehrpersonen (November 2022)
- Hauswertschaft Schule (Oktober 2022)
- Anwohnerinnen und Anwohner 👉 heute via Gespräche und Post-its 📝
- Verwaltung, Behörden und angegliederte Stellen, z.B. Landwirte, Schwendimann (laufend)
- Regionale Jugendarbeit jawohl.ch und Schulsozialarbeit Uettligen Meikirch (Mai 2023)



BETRIEB ANLAGE / BENÜTZUNGSORDNUNG

Benützungsordnung und Verhaltensregeln für Nutzerinnen und Nutzer:

- In Ausarbeitung mit der Bauverwaltung
- Gut sichtbare Tafel bei der Anlage, grafisch sinnvoll gestaltet
- Homepage Verein P!TK und Homepage der Gemeinde Kirchlindach

3. Benützungsordnung

- Die Pumptrack-Anlage darf mit allen Arten von Sportgeräten mit Rollen und Rädern benutzt werden, also beispielsweise Velos, Trottinets, Skateboards, Inlineskates, Rollschuhe o.ä. Nicht gestattet ist das Befahren mit motorisierten Geräten.
- Die Pumptrack-Anlage darf von 08:00 bis 22:00 Uhr benutzt werden. Aus Rücksicht auf die Anwohnerschaft und den Schulbetrieb sind übermäßige Lärmimmissionen, sowie Störungen des Unterrichts zu vermeiden.
- Es besteht ein Feuerverbot auf der ganzen Anlage (auch kein Tischgrill o.ä.)
- Leichte Verunreinigungen der Bahn, z.B. durch Laub oder Kiesel, sind durch die Benutzerinnen und Benutzer selbstständig zu entfernen. Grobe Müllabfälle sind bei der Bauverwaltung zu melden.
- Nutzerinnen und Nutzer halten die Anlage sauber. Abfälle gehören in die dafür zur Verfügung gestellten Abfalleimer.
- Um Schnittverletzungen vorzubeugen, ist das Mitbringen von Messern untersagt.
- Anreise mit dem öffentlichen Verkehr: Postbuslinie 106 bis 107 mit Haltestelle „Kirchlindach Kirche“
- Anreise mit Auto: Parkplätze beim Viehschafplatz (stillschließend Hauptstrasse, hinter dem Volkshaus; Fußgängerzugang via Treppe neben Volkshaus). Benutzung der Parkplätze der Schule (gesamtes Areal), sowie der Kirchgemeinde (entlang der Hauptstrasse bei Recyclingstelle) ist untersagt.
- Toiletten Während der Öffnungszeiten der Schule von xxx bis xxx Uhr stehen die Toiletten der Primarschule / der Turnhalle zur Verfügung. Beim Betreten des Gebäudes ist darauf zu achten, dass der Schulenterricht nicht gestört wird. Ausserhalb der schulischen Öffnungszeiten steht die öffentliche Toilette beim Pfirndhaus zur Verfügung. Das Pfirndhaus befindet sich auf der gegenüberliegenden Strassenseite neben der Kirche.
- Das Benutzen der Anlage geschieht auf eigenes Risiko. Die Gemeinde Kirchlindach als Trägerin lehnt jegliche Haftung ab.

4. Verhaltensregeln

- Die Benutzerinnen und Benutzer der Bahn nehmen aufeinander Rücksicht. Besondere Aufmerksamkeit braucht es vor dem Start in die Bahn. Zuschauende und Wartende halten Abstand (Stützweite beachten).
- Bei gleichzeitiger Benutzung mehrerer Personen Fahrtrichtung beachten.
- Kleinere Kinder sollen die Anlage nur unter Aufsicht benutzen. Insbesondere der Aufenthalt auf dem Spielbereich und in der Sturzzone ist gefährlich und nicht zum Spielen geeignet, wenn die Bahn von anderen genutzt wird.
- Das Tempo soll dem eigenen Können und dem Sportgerät angepasst werden.
- Das Tragen eines Helmes und weiterer Schutzausrüstung wird dringend empfohlen.



PUMP!TRACK
KIRCHLINDACH

3. Benützungsordnung

- a) Die Pumptrack-Anlage darf mit allen Arten von Sportgeräten mit Rollen und Rädern benutzt werden, also beispielsweise Velos, Trottinets, Skateboards, Inlineskates, Rollschuhe o.ä. Nicht gestattet ist das Befahren mit motorisierten Geräten.
- b) Die Pumptrack-Anlage darf von 08:00 bis 22:00 Uhr benutzt werden. Aus Rücksicht auf die Anwohnerschaft und den Schulbetrieb sind übermässige Lärmimmissionen, sowie Störungen des Unterrichts zu vermeiden.
- c) Es besteht ein Feuerverbot auf der ganzen Anlage (auch kein Tischgrill o.ä.)
- d) Das gesamte Areal gilt als suchtmittelfreie Zone.
- e) Leichte Verunreinigungen der Bahn, z.B. durch Laub oder Kiesel, sind durch die Benutzerinnen und Benutzer selbstständig zu entfernen. Grobe Mängel sind bei der Bauverwaltung zu melden.
- f) Nutzerinnen und Nutzer halten die Anlage sauber. Abfälle gehören in den dafür zu Verfügung gestellten Abfalleimer.
- g) Um Schnittverletzungen vorzubeugen ist das Mitbringen von Glasutensilien untersagt.
- h) Anreise mit dem öffentlichen Verkehr: Postauto Linien 106 und 107 nach Haltestelle „Kirchlindach Kirche“
Anreise mit Auto: Parkplätze beim Viehschauplatz (südlich der Hauptstrasse, hinter dem Volg; Fussgängerzugang via Treppe neben Volg). Die Benützung der Parkplätze der Schule (gesamtes Areal), sowie der Kirchgemeinde (entlang der Hauptstrasse bei Recyclingstelle) ist untersagt.
- i) Toiletten: **In Ausarbeitung** - Ausserhalb der schulischen Öffnungszeiten steht die öffentliche Toilette beim Pfrundhaus zur Verfügung. Das Pfrundhaus befindet sich auf der gegenüberliegenden Strassenseite neben der Kirche.
- j) Das Benutzen der Anlage geschieht auf eigenes Risiko. Die Gemeinde Kirchlindach als Trägerin lehnt jegliche Haftung ab.



4. Verhaltensregeln

- a) Die Benutzerinnen und Benutzer der Bahn nehmen aufeinander Rücksicht. Besondere Aufmerksamkeit braucht es vor dem Start in die Bahn. Zuschauende und Wartende halten Abstand (Sturzzone beachten).
- b) Bei gleichzeitiger Benutzung mehrerer Personen Fahrtrichtung beachten.
- c) Kleine Kinder sollten die Anlage nur unter Aufsicht benutzen. Insbesondere der Aufenthalt auf dem asphaltierten Bereich und in der Sturzzone ist gefährlich und nicht zum Spielen geeignet, wenn die Bahn von anderen genutzt wird.
- d) Das Tempo soll dem eigenen Können und dem Sportgerät angepasst werden.
- e) Das Tragen eines Helmes und weiterer Schutzausrüstung wird dringend empfohlen.



FRAGEN UND INPUTS ANWOHNERSCHAFT

- Publikumsfragen, offizielles Ende der Veranstaltung
- Individuelle Gespräche bis ca. 20.30 Uhr
- Inputs via Post-it-Zettel an den Aushängen – danke!



*Danke für Ihr Vertrauen
und Ihren wertvollen Beitrag!*

Kontakt: pumptrack-kirchlindach@gmx.ch
www.pumptrack-kirchlindach.ch

Isabelle Balmer - 079 287 55 01
Anlageplanung und Bau

Ursina Ulrich - 079 764 66 43
Kommunikation



PUMP!TRACK
KIRCHLINDACH

 *Auf Wiedersehen*