



SPONSORING DOKUMENTATION

Frischer Wind im Bewegungsangebot der Gemeinde Kirchlindach –
dank Ihrer Unterstützung!

Das Projekt

Was ist überhaupt ein Pumptrack?

Der Begriff vereint die englischen Wörter «pump» und «track», also die «Pump»- Bewegung des Körpers während der Fahrt auf einer dynamisch geformten Bahn.

Das Ziel ist es, die asphaltierte Strecke mit geschicktem Körpereinsatz so zu befahren, dass aktives Antreten nicht nötig ist, sondern das Auf und Ab der Bahnführung optimal ausgenutzt wird. Mit viel Übung gelingen auch Sprünge und Drehungen. Wer lieber das spielerische Element in den Vordergrund stellt, geniesst einfach das flüssige Fahrgefühl und erprobt die Fliehkraft in den Steilwandkurven – mit Velos, Inline-Skates, BMX, Kickboards, Skateboards, Like-a-bikes oder anderen Rollgeräten.

Wer profitiert vom neuen Pumptrack in Kirchlindach?

Durch die grosse Anzahl an fahrbaren Untersätzen, die für die Fahrt im Pumptrack in Frage kommen, ist die Zielgruppe entsprechend gross. Dazu gehören sicherlich Familien mit kleineren Kindern, Jugendliche, aber natürlich auch Sportbegeisterte bis ins hohe Alter. Kurz: Die neue Pumptrack-Anlage spricht Klein und Gross auf Rollgeräten oder auch zum Verweilen an.

Ein Pumptrack ergibt Benefits für eine Gemeinde

Die Pumptrackanlage bedient wichtige Anliegen: Die Gemeinde wünscht sich ein belebteres Dorfzentrum, den Jugendlichen bietet ein Pumptrack die Gelegenheit, an ihrem Wohnort ihre Freizeit mit sinnvollen Aktivitäten zu gestalten, und die Kirchlindacher Familien wünschen sich zusätzlich zum Schularreal einen vom Verkehr abgewandten Platz, der Spiel und Sport vereint. Zahlreiche Gespräche innerhalb der Gemeinde Kirchlindach zeigen das grosse Interesse an diesem Projekt.

Die Anlage

Die Gesamtanlage besteht aus einer abwechslungsreichen Bahn und einer Aufenthaltszone mit Sitz-/Essgelegenheit. Die Oberfläche rund um die Bahn ist mit einer natürlichen Wiese bewachsen, die Krabbeltiere beherbergt, Wasser abfliessen lässt und die Gesamtfläche auch optisch angenehm auflockert. Ausgewählte Grünelemente im Randbereich können Schatten spenden, bewirken eine



Symbolbild Pumptrack, Quelle: www.ittigen.ch

harmonische Gestaltung und laden zum gemütlichen Verweilen ein. Begleitpersonen von Kleinkindern, aber auch das interessierte Publikum, halten sich gerne bei der Pumptrack-Anlage auf.

Der Standort

Der Verein PUMP!TRACK Kirchlindach und Gemeinde haben sich nach einem aufwändigen Abklärungsprozess für den Standort nördlich des Kindergartens, unmittelbar angrenzend an den Sportplatzbereich der Primarschule Kirchlindach, entschieden. Dies ist eine Wohn- und Gewerbezone, bisher als Wiese/Weideland genutzt. Dank der wohlwollenden Zusage des Pächters, dieses Stück seiner Pacht für das Projekt freizugeben, ist eine ideale Lösung möglich: Zentrumsnah (öV und Parkplatz Viehschauplatz), angebunden an das Schulgelände und somit gut und sicher zugänglich für die Zielgruppen, und dennoch in ausreichender Distanz zu den Wohnquartieren.



Projektsskizze (provisorisch!)

Die Finanzierung

Der Gemeinderat von Kirchlindach hat im Herbst 2022 einen Verpflichtungskredit für das Projekt in der Höhe von CHF 175'000.- gesprochen. Dieser Betrag deckt die Kosten für den Bau, Bewilligungen, sowie Rückstellungen für Betrieb und Unterhalt über mindestens 10 Jahre. Gegen den Entscheid wurde kein fakultatives Referendum ergriffen. In der zwischen Verein und Gemeinde ausgehandelten Leistungsvereinbarung hat sich **der Verein verpflichtet, 20% der gesamten Kosten zu übernehmen. Hierfür sind wir auf Sponsoren angewiesen!** Nachfolgend stellen wir Ihnen gerne die Möglichkeiten ein Sponsoring Ihrer Firma vor.

Sponsoring Optionen

Hauptsponsoring

	Gold-Sponsoring	Silber-Sponsoring	Bronze-Sponsoring
Leistungen / Visibilität:	ab CHF 8'000.-	ab CHF 4'000.-	ab CHF 1'000.-
2x Logo auf Asphaltfläche gross	X		
Logo auf Asphaltfläche mittelgross		X	
Logo auf Asphaltfläche klein			X
Website mit Logo	X	X	X
Infotafel vor Ort mit Logo	X	X	X

Weitere Sponsoring Optionen

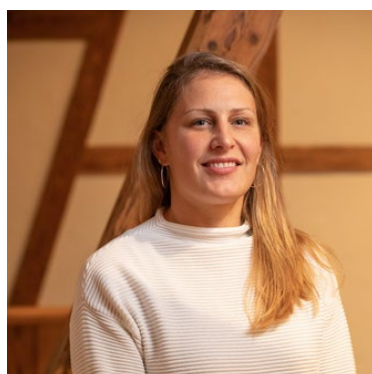
Leistungen / Visibilität:	Preis in CHF
Nennung auf Infotafel vor Ort mit Logo	500.-
Nennung auf Infotafel vor Ort ohne Logo	300.-
Website mit Logo	500.-
Website ohne Logo	200.-

Selbstverständlich können Sie das Projekt gerne auch mit eigenen Sponsoring-Ideen unterstützen. Wir sind offen für Ihre Ideen, kommen Sie auf uns zu!

Unsere Ansprechpersonen für das Sponsoring



Marc Zibung
marc.zibung@gmx.ch



Ursina Ulrich
ursina.ulrich@base4kids.ch



Dominic Allemand
dominicallemand@gmail.com

Kontaktdaten

Adressen:

Verein PUMP!TRACK Kirchlindach, Neumattweg 2, 3038 Kirchlindach

www.pumptrack-kirchlindach.ch

Mail: info.pumptrack-kirchlindach@gmx.ch

Auf unserer Website finden Sie unter «Sponsoring» ein Formular für die Anmeldung Ihres Sponsorings.

Bankverbindung:

IBAN: CH73 8080 8006 8566 7600 8

**Jetzt mit TWINT
bezahlen!**



QR-Code mit der
TWINT App scannen



Betrag und Zahlung
bestätigen

